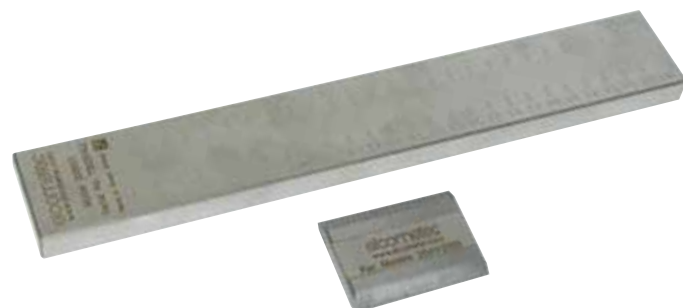


Elcometer 2050 高精度研磨细度板(单槽式)

单槽式高精度研磨细度板，用于测定多种材料的颗粒大小和研磨细度，如油漆，颜料，油墨，涂料，巧克力和其它类似产品。

都由硬化不锈钢制成，上表面有刻度，单位是微米，精确度 $\pm 3\mu\text{m}$ (0.12mil) 或 5%，取更大者。槽宽 12mm (0.47")，槽长 200mm (7.87")。

这种高精度研磨细度板是单槽式设计



标准:

ASTM D 1210, AS/NZS 1580.204.1 DIN 53203, EN 21524, FTMS 141 4411.1, ISO 1524, JIS K 5600-2-5, NF T30-046

技术规格

部件编号 公制	英制	型号	范围		刻度		证书
			(μm)	(mils)	(μm)	(mils)	
K0002050M001	K0US2050M001	Elcometer 2050/1	0 - 25	0 - 1	1	0.05	○
K0002050M002	K0US2050M002	Elcometer 2050/2	0 - 50	0 - 2	2	0.1	○
K0002050M005	K0US2050M005	Elcometer 2050/5	0 - 100	0 - 4	5	0.2	○
K0002050M008	K0US2050M008	Elcometer 2050/8	0 - 250	0 - 10	12.5	0.5	○
精确度		$\pm 3\mu\text{m}$ (0.12mil) 或 5%，取更大者					
尺寸		312 x 270 x 79mm (12.3 x 10.6 x 3.1")					
重量		1.75kg (3.85lb)					
包装清单		Elcometer 2050 高精度研磨细度板，刮板，提箱和操作手册					

附件

KT002030N001 Elcometer 2050备用刮板

○ 可选择提供校准证书